

WACHAU AUSFAHRT

Samstag, 20. April 2024



ROADBOOK



Einleitung

Dieses Roadbook dient den Teilnehmern als Leitfaden für die zu fahrende Route und ermöglicht zudem einen Überblick über den gesamten Tagesablauf. Diese Unterlagen wurden mit bestem Wissen und Gewissen zusammengefasst, dennoch kann keine Gewähr auf Vollständigkeit und Richtigkeit gegeben werden.

Routenbeschreibung

Die Route ist insgesamt in drei (3) Etappen unterteilt und sieht daher zwei (2) Rastpunkte vor. Die Route führt über Landesstrassen die touristisch hoch frequentiert sind (Nordufer Wachau), bietet aber durch kleine Bergstrassen (Naturpark Jauerling) reichlich Abwechslung und artgerechte Fortbewegung für sportliche Fahrer. Aber auch die Entschleunigung kommt auf der Romatikstrasse (Südufer Wachau) nicht zu kurz.

Start dieser Ausfahrt ist die Stadt Krems, bekanntermassen das Tor zur Wachau. Von dort geht es stromaufwärts über Dürnstein bis nach Weissenkirchen. In Weissenkirchen verlassen wir das Donautal und stechen in die hügeligen Wälder des Jaurlinggebiets ein. Über kurvige Strassen erklimmen wir den Seier und später den Jauerling bis zum Sendemasten Jauerling (St. Pölten I). Dort bietet sich die Gelegenheit einer kurzer Rast mit der Möglichkeit auf Fotografien und einer atemberaubenden Aussicht von der dort befindlichen Aussichtswarte.

Weiter geht es durch den Naturpark Jauerling, durch Wälder und über Wiesen wieder hinunter zu schönen blauen Donau. Kurz vor Emmersdorf stossen wir wieder auf die Wachaustrasse (Romatikstrasse Nordufer) und übersetzen dort die Donau nach Melk. Von Melk führt uns der Weg entlang des Südufers der Wachau in Richtung Ruine Aggstein. An dessen Fuße wir in den Aggsteinerhof einkehren und dort bei kulinarischen Köstlichkeiten unsere Mittagsruhe geniessen. Direkt am Treppelweg gelegen ergibt sich ein wunderbarer Blick auf die Wogen des Donauwassers.

Gestärkt und entspannt geht es nun zur letzten Etappe unserer Ausfahrt. Wir geleiten die Donau weiter stromabwärts durch die „Marillenmeilen“ bis kurz nach Arnsdorf. Dort tauchen wir in den Dunkelsteiner Wald und manövrieren unsere Rennsemmeln auf kühlen Wegen bis nach Paudorf. Zum Abschluss geht es hinauf zum Benedikter Stift Göttweig wo unsere wunderschöne Ausfahrt ihr Ende finden wird.

Auf einen Blick

Route: Krems - Jauerling - Melk - Aggstein - Arnsdorf - Stift Göttweig

Distanz gesamt: ~ 100,8 km

Distanz Etappe 1: ~ 39,7 km

Distanz Etappe 2: ~ 29,6 km

Distanz Etappe 3: ~ 31,5 km

Niedrigster Punkt: 197 Hm

Höchster Punkt: 948 Hm

Fahrzeit gesamt: ~ 2:05 Stunden

Fahrzeit Etappe 1: ~ 0:44 Stunden

Fahrzeit Etappe 2: ~ 0:35 Stunden

Fahrzeit Etappe 3: ~ 0:41 Stunden

Gesamtdauer: ~ 4:50 Stunden

Pausenzeiten: ~ 2:35 Stunden

Impressionen



Jauerling [960m] - Sender und Warte



Dürnstein



Blick in die Wachau [Ruine Aggstein], rechts unten der Aggsteinerhof [Mittagspause]



Stift Göttweig

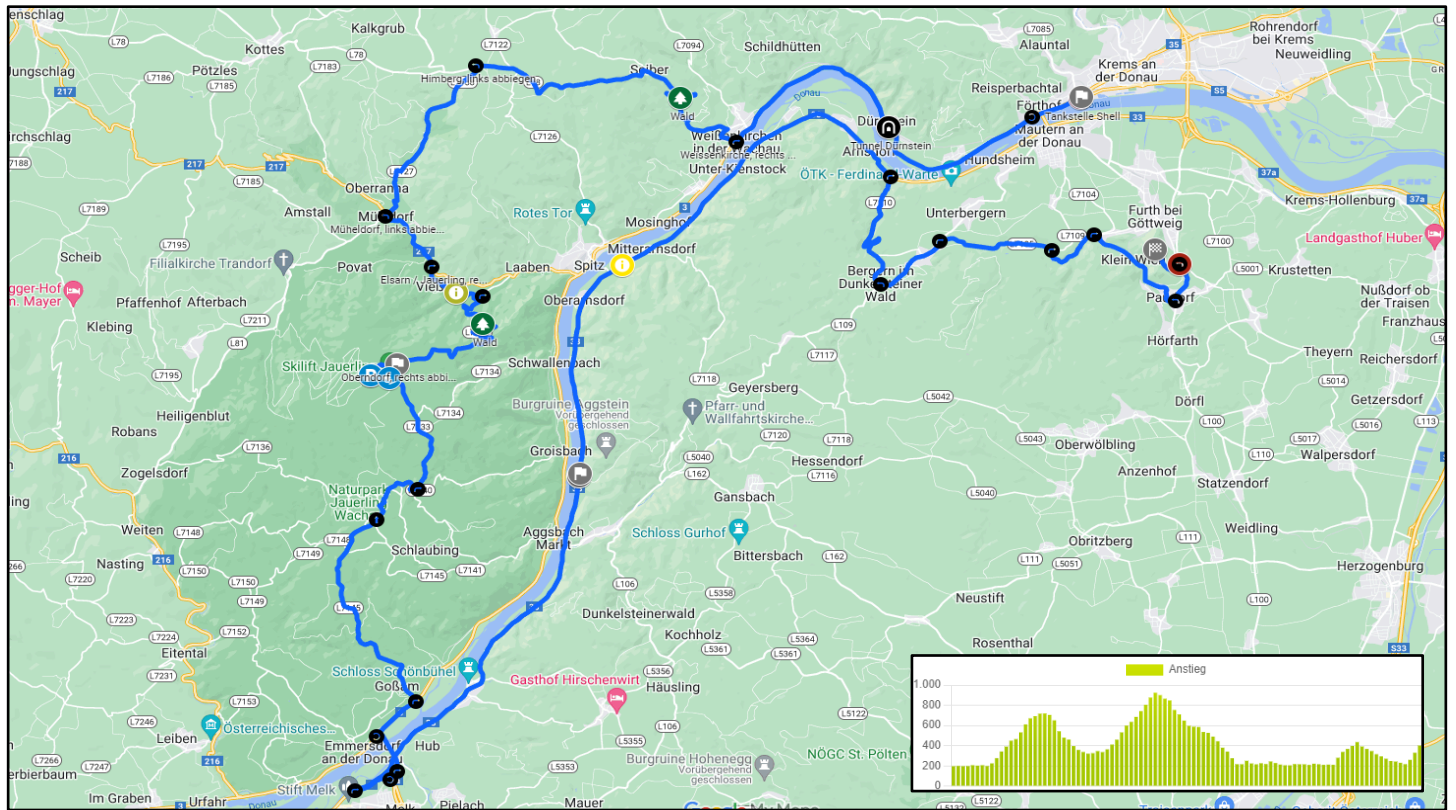
Zeitplan

Abschnitt	Ankunft	Abfahrt	Dauer
Treffpunkt Krems/Stein - Shell Tankstelle	09:45		
Sammeln und Versorgung (Tanken)			00:30 Std.
Krems - Start Etappe 1		10:15	
Jauerling - Ziel Etappe 1	11:00		00:44 Std.
Aufenthalt Jauerling (Aussichtswarte, Fotoshooting)			00:35 Std.
Jauerling - Start Etappe 2		11:35	
Aggstein - Ziel Etappe 2	12:10		00:35 Std.
Mittagspause (Aggsteinerhof)			02:05 Std.
Aggstein - Start Etappe 3		14:15	
Stift Göttweig - Ziel Etappe 3	15:00		00:41 Std.
Sammlen und Versorgung (Kaffee)			00:30 Std.
Ende der Ausfahrt	15:30		

Routenübersicht

Krems - Weissenkirchen - Jauerling - Melk - Aggstein - Stift Göttweig

Distanz: 100,8 km | Fahrzeit: 2:05 Stunden



Strassen:

Die Strecke verläuft auf asphaltierten Landesstrassen (L) und hochrangigen ehemaligen Bundesstrassen (B). Ein kurzer Teil führt über asphaltierte Güterwege.

Parkplätze:

Die Parkplätze bestehen aus festem Schotteruntergrund, der Parkplatz beim Stift Göttweig ist asphaltiert und weist Parkmarkierungen auf.

Treibstoff:

Treibstoff kann beim Start der Ausfahrt in Krems (Shell) bezogen werden. Im weiteren Verlauf gibt es keine Tankmöglichkeiten mehr!

Verpflegung:

Verpflegung kann beim Start in Krems und am Ende jeder Etappe erworben werden. Ebenso stehen dort Toiletten zur Verfügung.

Besichtigungen:

Im Zuge der Ausfahrt bietet sich die Gelegenheit die Aussichtswarte auf dem Jauerling zu besteigen und die herrliche Aussicht zu genießen.

Öffnungszeiten: April bis Oktober von 09:30 bis 18:00 Uhr

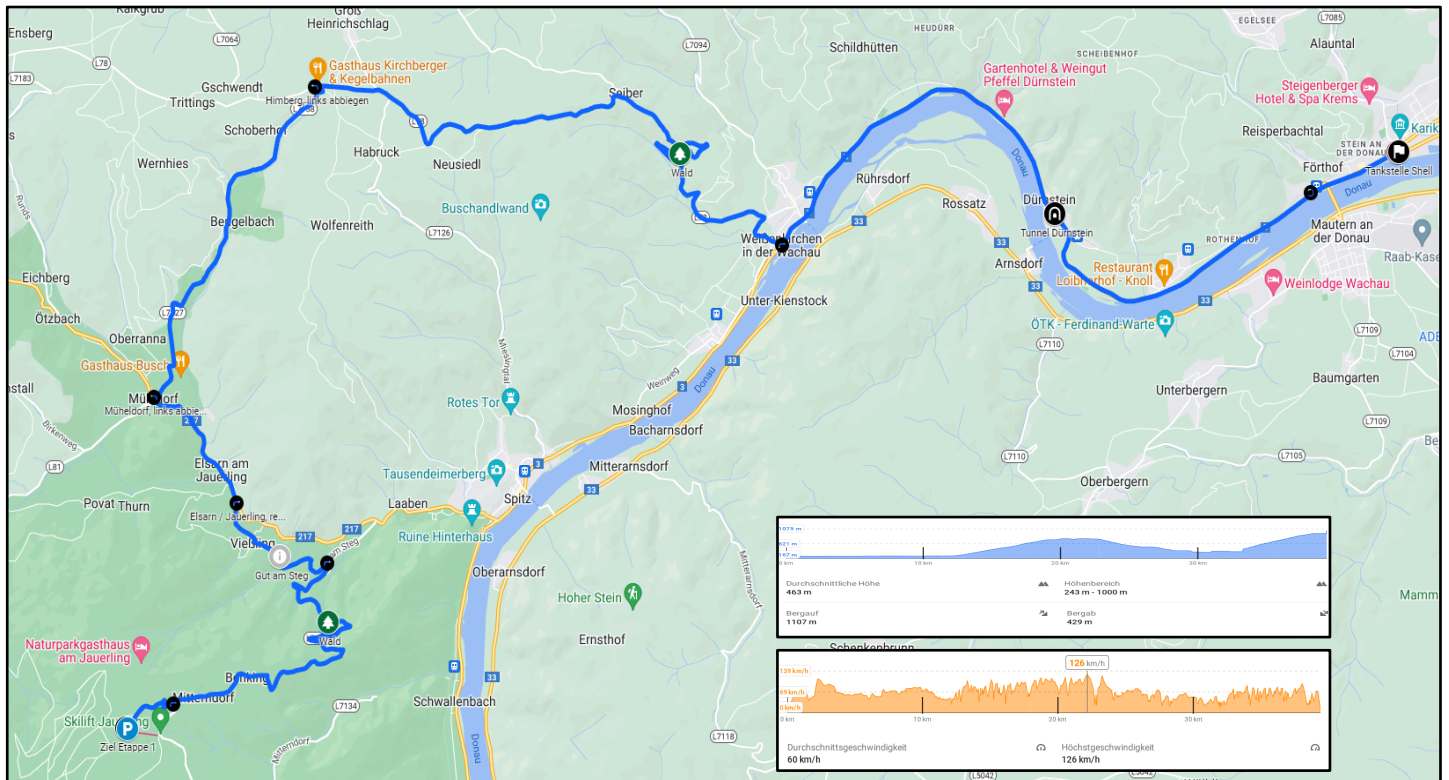
Eintritt: € 2,- pro Erwachsener



Etappe 1

Krems - Weissenkirchen - Himberg - Mühldorf - Jauerling

Distanz: 39,7 km | Fahrzeit: 0:44 Stunden



Route	Beschreibung
Shell Tankstelle	Sammelpunkt, Fahrzeug- und Personenversorgung, Toiletten, Verpflegung, Benzin Super, Super+ und Super100;
Start Etappe 1	Start der ersten Etappe;
Kreisverkehr 2. Ausfahrt	Im Kreisverkehr zweite Ausfahrt (Förthofer Donaulände/Österreichische Romantikstraße/B3) nehmen;
Tunnel Dürnstein	600 Meter Tunneldurchfahrt;
Weissenkirchen, rechts abbiegen	Ritzlingbachstraße/Weissenkirchen, Weiter auf Ritzlingbachstraße;
Wald	Bergstrasse, teilweise Randsteine;
Himberg, links abbiegen	Gasthaus Kirchberger, Links abbiegen auf L7138;
Mühldorf, links abbiegen	Links abbiegen auf Markt/Ottenschlager Str./B217, Weiter auf Ottenschlager Str./B217;
Elsarn / Jauerling, rechts abbiegen	Rechts abbiegen auf Elsarn am Jauerling;
Gut am Steg	Durch Weinberger, sehr schmale asphaltierte Strasse;
Gut am Steg, rechts abbiegen	Nach rechts abbiegen, um auf Gut am Steg zu bleiben;
Wald	Bergstrasse;
Oberndorf, rechts abbiegen	Nach rechts abbiegen, um auf Oberndorf zu bleiben;
Ziel Etappe 1	Ziel der ersten Etappe, Sendemast Jauerling;
Parkplatz & Aussichtswarte	Parkmöglichkeiten, Ausblick, Verpflegung, Toiletten;

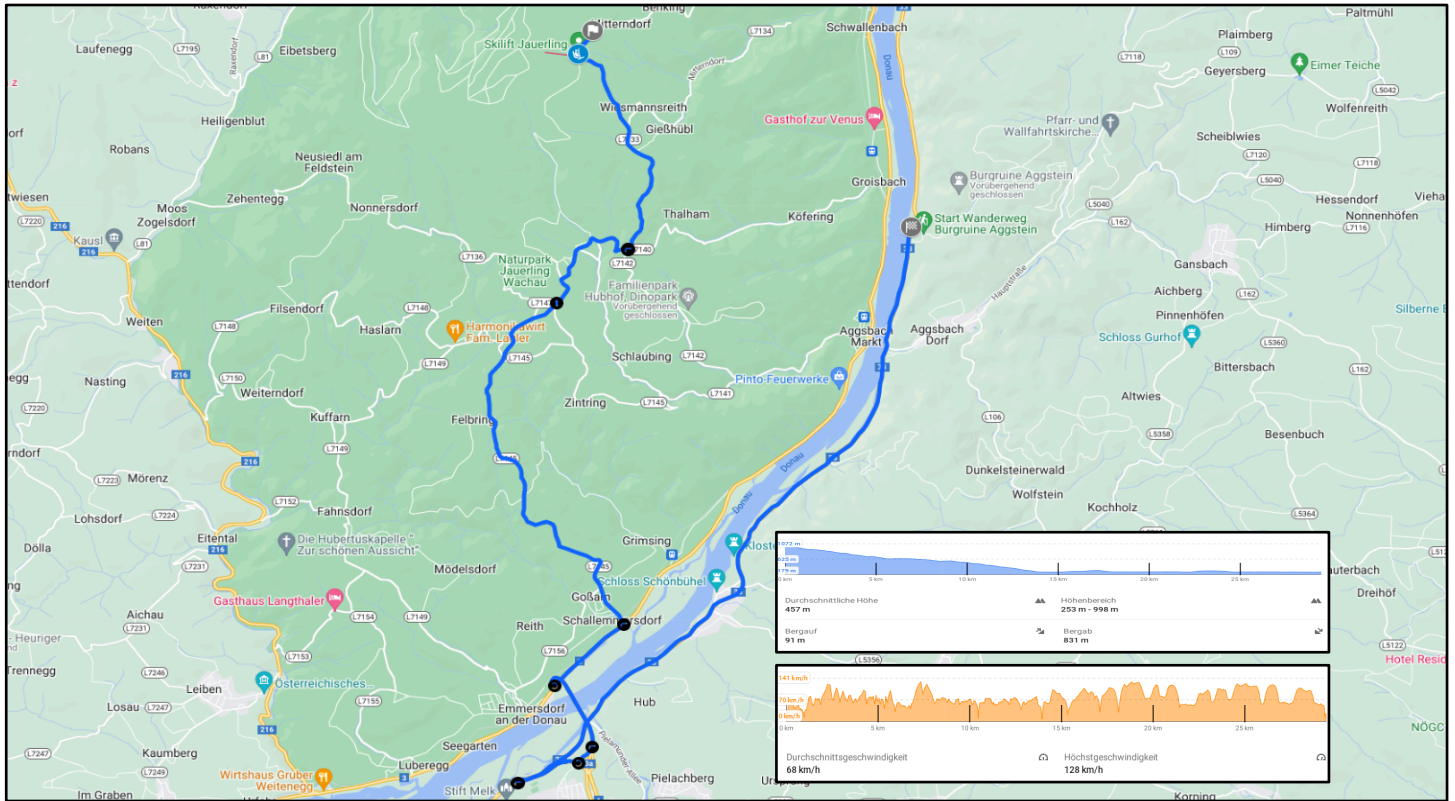
Höhepunkte

Dürnstein, Jauerling-Aussichtswarte, Jauerling Sendemast, „Der lange Tisch“;

Etappe 2

Jauerling - Emmersdorf - Melk - Aggstein

Distanz: 29,6 km | Fahrzeit: 0:35 Stunden



Route	Beschreibung
Start Etappe 2	Start Etappe 2;
Skilift Jauerling	Talstation Jauerling;
Rechts abbiegen auf L7140	Rechts abbiegen auf L7140;
Weiter geradeaus auf L7145	Weiter geradeaus auf L7145;
Schallengersdorf. rechts abbiegen auf Donau Bundesstraße	Rechts abbiegen auf Donau Bundesstraße/Österreichische Romantikstraße/B3, Weiter auf Österreichische Romantikstraße/B3;
Kreisverkehr, erste Ausfahrt (B3a) nehmen	Im Kreisverkehr erste Ausfahrt (B3a) nehmen;
Abfahrt B1 nach Melk	Die Auffahrt B1 nach Melk Zentrum/St. Pölten/Pöchlarn/Loosdorf/Wachau/B33/Rechtes Donauufer nehmen;
Kreisverkehr erste Ausfahrt (Linzer Str./Umfahrungstraße/B1)	Im Kreisverkehr erste Ausfahrt (Linzer Str./Umfahrungstraße/B1) nehmen;
Melk, scharf rechts auf Wachauer Str.	Scharf rechts auf Wachauer Str./B33Weiter auf B33Das Ziel befindet sich auf der rechten Seite;
Ziel Etappe 2	Ziel der zweiten Etappe. Mittagspause;

Höhepunkte

Naturpark Jauerling, Melk, Aggstein;

Mittagspause



In unserer Mittagspause sind wir im Aggsteiner Hof der Familie Daniels zu Gast. Die Familie mit belgischen Wurzeln, daher rührt auch der in Österreich auch eher unbekannt Name „De Daniels“, verwöhnen ihre Gäste mit österreichischen Köstlichkeiten, erlesenen Weinen aus der Region und englischen Biersorten.

Link: <https://www.dedaniels.at>.

Auszug aus der Speisekarte

Benedicts Beef Tartar vom Weiderind mit gebackenem Wachtelei und Nusschips.

DeDaniels Nordsee Fischsuppe mit Kräutercreme, Fischfilets, Scampi und Muscheln verfeinert mit Wachauer Safran.

Original Wiener Schnitzel vom Kalb mit Petersielkartoffel und Preiselbeeren.

Hirsch-Burger mit Speck, Rotkraut, Wildpreiselbeeren und Paprika-Relish im ausgemachten Briochbun.

Belgische Waffeln mit Maronireis, Amarenakirsch-Vanilleeis, Schlagobers und Schokoladensauce.

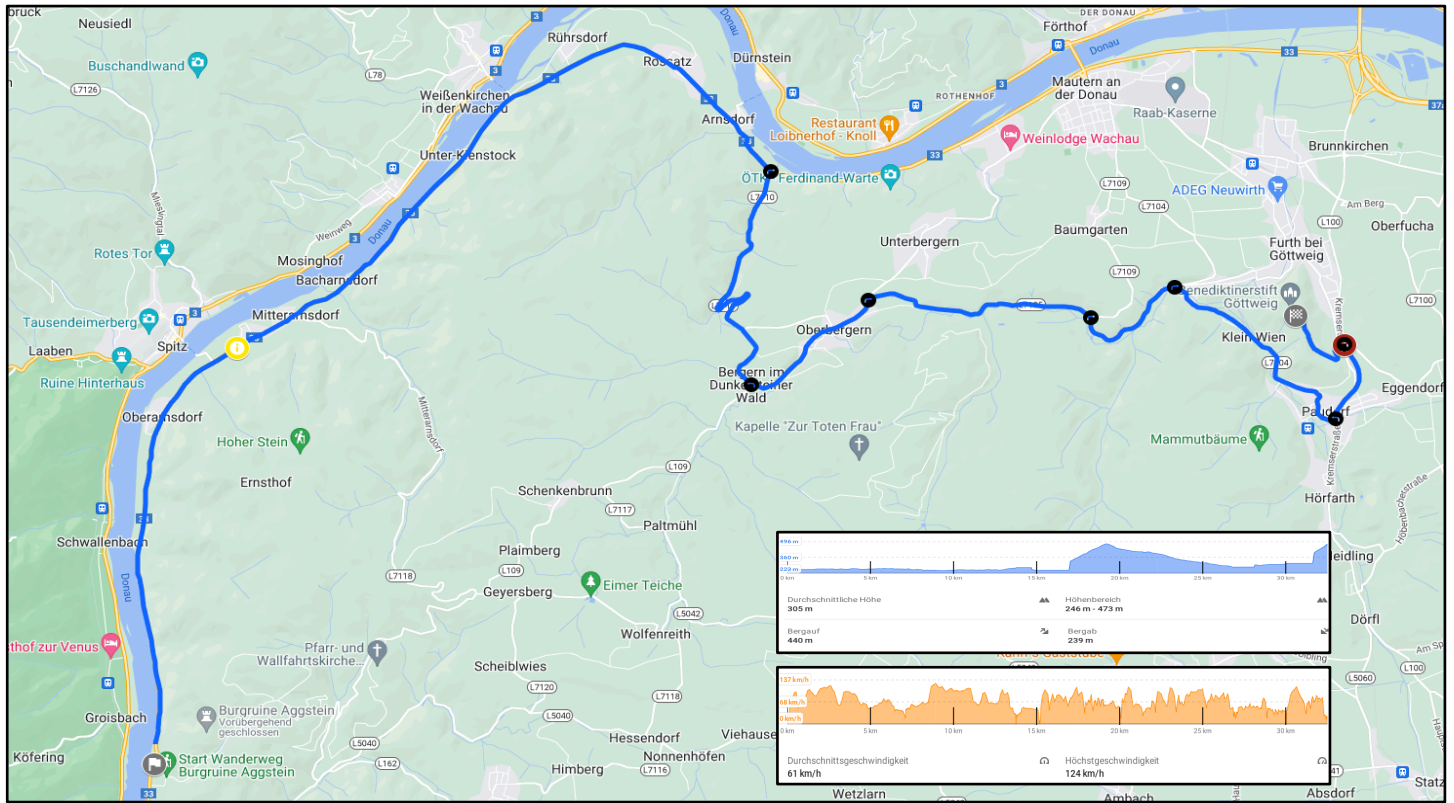


Bild: DeDaniels

Etappe 3

Aggstein - „Marillenmeile“ - Rossatz - Dunkelsteiner Wald - Stift Göttweig

Distanz: 31,5 km | Fahrzeit: 0:41 Stunden



Route	Beschreibung
Start Etappe 3	Start der dritten Etappe;
Marillenmeile Wachau	Marillenmeile Wachau;
Rechts abbiegen auf L7110	Rechts abbiegen auf L7110;
Links abbiegen auf L109	Links abbiegen auf L109 in den Dunkelsteiner Wald;
Oberbergern, rechts abbiegen	Nach rechts abbiegen, um auf Oberbergern zu bleiben;
L7105 verläuft leicht rechts	L7105 verläuft leicht nach rechts und wird zu Halterbachstraße/L7105;
Rechts abbiegen auf Altmannstraße	Rechts abbiegen auf Altmannstraße;
Paudorf, links abbiegen auf Kremserstraße	Links abbiegen auf Kremserstraße;
Radar	Stationäres Radar, beide Richtungen, 70 km/h;
Links abbiegen auf Furthnerstraße	Links abbiegen auf Furthnerstraße, hinauf zum Stift Göttweig;
Ziel Etappe 3	Ziel der dritten Etappe;

Höhepunkte

„Marillenmeile“, Rossatz, Dunkelsteiner Wald, Stift Göttweig;

Interaktives Roadbook auf Google-Maps

Das hier gezeigte Roadbook und die dazugehörige Strassenkarte ist ebenso als interaktive Karte via „Google MyMap“ verfügbar. Sie soll dazu dienen bei der Ausfahrt den Streckenverlauf sowie das gesamte Roadbook digital verfügbar zu haben. Damit diese Karte in „Google Maps“ unter „Gespeicherte Karte“ abgelegt werden kann, ist ein „Google-Konto“ Voraussetzung. Ohne „Google Konto“ muss die Karte immer wieder über den Link geöffnet werden.

Link aufrufen <https://shorturl.at/sSV35>
oder QR-Code scannen.

Beim ersten Aufruf dieser Karte wird diese in „Google MyMaps“ im Browser geöffnet. Sie können hier interaktiv das Roadbook aufrufen und weitere Informationen abrufen. Besitzen Sie ein gültiges „Google Konto“, so wurde diese Karte nun unter Ihren „Gespeicherten Karten“ in „Google Maps“ abgelegt. Zukünftig können Sie diese Karte bequem über „Google Maps“ abrufen.



Werbung

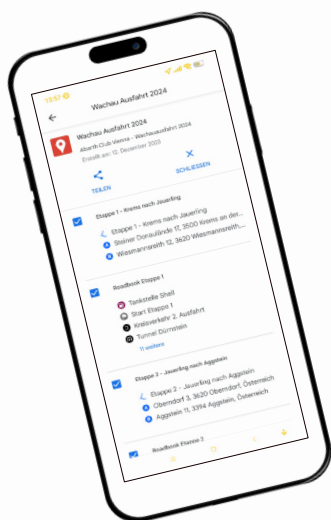
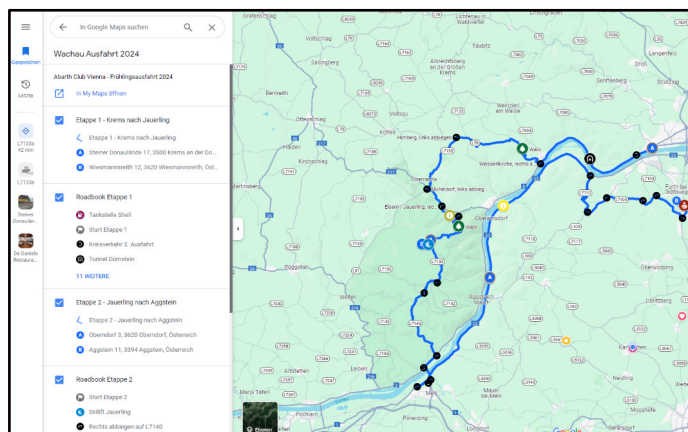


Bild: KFZ Czeitschner

Auf dem Computer

Öffnen Sie im Browser „Google Maps“ und navigieren Sie links im Menü auf „Gespeichert“ und in weiterer Folge auf „Karten“. Sie sehen nun eine Auflistung alle in „MyMaps“ gespeicherten oder freigegeben Karten. Wählen Sie die Karte „Wachau Ausfahrt 2024“.

Nun können Sie die interaktive Karte betrachten, einzelne Etappen aus- oder einblenden und wichtige Informationen zu dieser Router abrufen.



Auf dem Smartphone

Öffnen Sie am Smartphone die App „Google Maps“, navigieren Sie unten auf „Gemerkt“. Scrollen Sie danach ganz nach unten. Dort finden Sie drei Symbole, wählen sie das rechte Symbol „Karten“. Wählen Sie anschließend die gewünschte Karte „Wachau Ausfahrt 2024“.

Auch hier können Sie das Roadbook aus- oder einblenden und weitere wichtige Informationen abrufen.

Navigation via GPS

Zur Navigation eignet sich „Google Maps“ nur bedingt, daher empfehlen wir hierbei auf ein GPS-Navigationsgerät zurückzugreifen.

Dazu wird Ihnen hier die GPX-Datei zum Download zur Verfügung gestellt. Diese kann in jedes moderne Navigationssystem importiert werden und enthält alle Start-, Ziel-, und Wegpunkte für die Navigation.

Download GPX:

<https://shorturl.at/kmozG>

Zur Navigation auf dem Smartphone empfehlen wir „OsmAnd“. Kostenlos erhältlich für Android, Apple und auf Amazon.

Werbung



**ABARTHCLUB
VIENNA**

Gerne teilen wir mit Dir die Leidenschaft für die Marke Abarth, das Benzin im Blut, den italienischen Flair und die Freude am gemeinsamen Fahren. Nicht nur die Benzingespräche wollen wir mit Dir führen, wir wollen auch den Menschen dahinter kennenlernen. Gemeinsam planen wir mit Dir unsere Ausfahrten und Treffen – was brauchen wir mehr (außer Dich im Club natürlich).

WERDE JETZT MITGLIED!

Ankündigung



**ABARTHCLUB
VIENNA**

&



**ABARTHCLUB
SLOVENIA**

presents

European Scorpion Day

01.06.2024

SAVE THE DATE

LINDAURING

SLOWENIEN

Impressum

ABARTHCLUB VIENNA
Verein für Abarthbesitzer
Höhenstrasse 46
7212 Forchtenstein
ZVR: 1414544544

Herausgeber:
Abarthclub Vienna & Scuderia Luna

Redaktion:
Andreas Schmutz

Design & Layout:
Andreas Schmutz

Tourenplanung:
Scuderia Luna



Bildnachweis:

- Pixabay.com
- Google.com
- Scuderia Luna
- DeDaniels Aggsteinhof
- KFZ Czeitschner

Datennachweis:

- OsmAnd (Höhen und Geschwindigkeitsdaten)

Gender-Hinweis:

Zur besseren Lesbarkeit wird in diesem Dokument das generische Maskulinum verwendet. Die in diesem Dokument verwendeten Personenbezeichnungen beziehen sich – sofern nicht anders kenntlich gemacht – auf alle Geschlechter.

Hinweis zum Urheberrecht:

Die Nutzung unserer Inhalte (Texte, Fotos, Grafiken etc.), insbesondere die Vervielfältigung, Verbreitung oder öffentliche Zugänglichmachung, ist grundsätzlich nur mit vorheriger schriftlicher Zustimmung erlaubt, sofern sich aus dem UrhG nichts anderes ergibt.

© 2023 - Abarth Club Vienna & Scuderia Luna